



新一代GORE®汽车防水透气膜EMV系列 高性价比，稳定持久、高效赋能清晰视界

汽车工业在进步，尤其是汽车的电动化、智能化的发展对照明系统等零部件的要求也越来越高。新一代GORE®汽车防水透气膜EMV系列，基于戈尔多年积累的技术经验和材料科学创新，以卓越性能、低碳环保以及本地化稳健的供应链，成为车灯防水透气解决方案的行业标杆。

坚守品质，无忧凝露

- 提升MVTR（水汽散发率），更快消除凝露，确保车灯最佳状态。
- 疏水疏油双重防护，支持汽车全生命周期应用。
- 品质稳定一致。



效率赋能，提升竞争力

- 优化结构设计、提升安装效率。
- 简化选型，满足多样化应用场景，提高供应链管理效率。
- 新型白色材料，易辨识，更利于自动化装配工艺。

低碳环保，助力可持续发展

采用低碳环保材料，助力汽车行业碳减排，实现可持续发展目标。

应用优势：

- 当您面临前卫设计和空间有限的车灯挑战时，戈尔能够为您提供尺寸更紧凑、性能更可靠的防水透气解决方案。
- BEV外部照明车灯通常会遇到更大的凝露挑战，新一代EMV系列可以满足您对防护性能的严苛要求。

产品信息

产品名称 (样品订单号)	EMV 640	EMV 740	EMV 75	EMV 140
订单号 (多行配置)	VE0020KNC	VE2113KNC	VE0001KNC	VE2004KNC
订单号 (单行配置)	VE2068KNC	VE2114KNC	VE2051KNC	VE2016KNC



产品性能特性

主要功能	<ul style="list-style-type: none"> 减少凝露 压力平衡 灰尘/污物/碎屑防护 防止水侵入 			
在70 mbar (1 psi)压强下的最小透气量 (每个部件)	≥ 14.3 l/h	≥ 22.0 l/h	≥ 2.0 l/h	≥ 3.1 l/h
在70 mbar (1 psi)压强下的典型透气量 (每个部件)	17.9 l/h	27.5 l/h	2.3 l/h	3.8 l/h
透水压 (装配)	> 345 mbar (> 5.0 psi)持续60秒			
水汽散发率 ¹	640 mg 水分/天	740 mg 水分/天	75 mg 水分/天	140 mg 水分/天
工作温度	-40 °C至125 °C			
透气膜颜色/类型	白色/100%膨体聚四氟乙烯(ePTFE) (AM8XX)			
透气膜特性	疏水性和疏油性			
压敏胶	AD108增强型丙烯酸			
IP防护 ² : (a) 粉尘 (b) 泡水 (c) 水喷射耐受性	(a) IP6KX (b) IPX8 (c) 使用定位框: IPX6K ³ (d) 不装定位框: IPX4 ⁴	(a) IP6KX (b) IPX8 (c) 使用定位框: IPX6K ³ (d) 不装定位框: IPX4 ⁴	(a) IP6KX (b) IPX8 (c) 使用定位框: IPX6K ³ (d) 不装定位框: IPX4 ⁴	(a) IP6KX (b) IPX8 (c) 使用定位框: IPX6K ³ (d) 不装定位框: IPX4 ⁴

设计和尺寸(mm)

外部尺寸(OD) 内部尺寸(ID)				
----------------------	--	--	--	--

1. 基于ASTM E96材料水蒸气透过性试验方法。MVTR用平均值表示。
2. 根据ISO20653:2013。
3. IPX6K: 采用保护定位框架, 且与防水透气产品安装表面呈2.5°角进行喷水测试。
4. 进行IPX4测试, 防水透气产品安装在推荐的车灯安装位置。

请注意: 由高吸水性塑料制成的外壳(按照ASTM D570标准, 在23 °C时24小时吸水率高于0.15) 必须经过评估。



适用于车外照明的GORE®汽车防水透气产品

借助采用全透气膜的背胶型防水透气产品，原始设备制造商(OEM)和各级供应商可以提供更强的凝露清除性能，更可靠的压力平衡及防水、防细粉尘和防污性能，从而提高车灯组件的可靠性并延长使用寿命。这些背胶系列透气产品能够在极具挑战的环境条件下提供牢固且可靠的粘附性。

至今已有数十亿的戈尔®(GORE®)背胶型防水透气产品安装到了全球的汽车平台中。几十年前，戈尔开发出了业界首款车前大灯防水透气产品，为广大客户提供了优良的凝露清除性能。

此后，我们持之以恒地优化我们的产品，针对一系列不同的应用、规格和尺寸设计出了不同的性能方案。

如需了解有关我们的防水透气解决方案的更多详细信息、申请样品或讨论您的最新应用，请联系您当地的戈尔销售代表，或者通过电子邮件或电话与我们联系，如封底所示。

安装指南

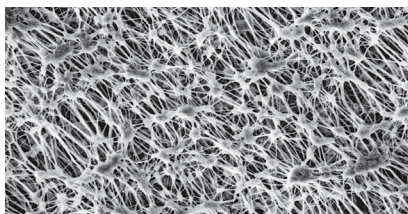
如需安装指南，请联系您当地的戈尔汽车防水透气产品销售代表。

存储和处理建议

戈尔公司(W. L. Gore & Associates)建议将背胶型防水透气产品储存在阴凉干燥的条件下(22 °C/50% RH)，避免阳光直射。自包装日期起一年之内，背胶型防水透气产品最易从离型膜上取下。

戈尔防水透气膜为何如此关键

只有戈尔®(GORE®)汽车防水透气产品具有戈尔防水透气膜的性能优势。该防水透气产品由膨体聚四氟乙烯(ePTFE)制成,拥有数十亿个微孔。这些比空气分子大700倍的微孔确保了戈尔汽车防水透气产品能够实现可靠的透气量和压力平衡。同时,这些微孔又比水滴小两万倍,从而能够有效阻隔液体、污物和碎屑进入。



放大40,000倍后的戈尔防水透气膜

戈尔防水透气膜具有以下特性:

- 耐化学腐蚀
- 不会脱落
- 抗紫外线
- 耐高温
- 疏水性和疏油性

GORE®汽车防水透气产品能为您带来哪些益处

戈尔汽车防水透气产品所提供的创新技术来源于戈尔几十年的研发和测试。我们的产品组合在极恶劣的环境条件下久经验证——数十亿的防水透气产品已成功安装至全球汽车应用中。目前,几乎全球所有原始设备制造商均依靠我们的戈尔汽车防水透气产品来增强户外灯具、电子设备、电驱系统产品和组件的可靠性和寿命。

我们在美国、德国、日本和中国均设有技术支持和测试中心,以便我们的应用工程师随时为您效劳,并从产品概念到生产集成环节都能够与您的设计团队展开紧密协作。

联系我们

如需和我们探讨适用于您新应用的产品选项和解决方案,请致电您当地的戈尔销售代表,或者通过我们的网站提交您的问题: gore.com.cn/autovents

仅限工业用途。不适用于食品、药品、化妆品或医疗设备等制造、加工或包装作业。

本文所有技术信息和建议都依据戈尔公司先前的经验和/或试验结果。戈尔公司尽力提供这些信息,但对此不承担法律责任。客户应检查具体应用中的适应性和可用性,因为只有具备了所有必要的工作数据才能判断本产品的性能。上述信息可能会不时变更,不作为产品规格使用。戈尔公司的销售条款适用于戈尔产品的销售。

W. L. Gore & Associates, Inc.通过了IATF 16949、ISO 9001和ISO 14001标准认证。

GORE、戈尔、Together, improving life及其设计是W. L. Gore & Associates (戈尔公司)的商标。版权所有© 2024 戈尔(深圳)有限公司保留所有权利。

全球各地联系方式

澳大利亚 +61 2 9473 6800
中国大陆 +86 21 5172 8299
欧洲、中东和非洲地区
+49 89 4612 2211

印度 +91 22 6768 7000
日本 +81 3 6746 2570
韩国 +82 2 393 3411
墨西哥 +52 81 8288 1281

新加坡 +65 6733 2882
南美 +55 11 5502 7800
中国台湾 +886 2 2173 7799
美国 +1 410 506 7812

关注<戈尔创新方案>
微信公众号,获取最新资讯



戈尔(深圳)有限公司上海分公司
地址:中国上海市南京西路1468号中欣大厦43楼
电话:86-21 5172 8299 传真:86-21 6247 9199 电邮: info_china@wlgore.com
gore.com.cn/autovents

